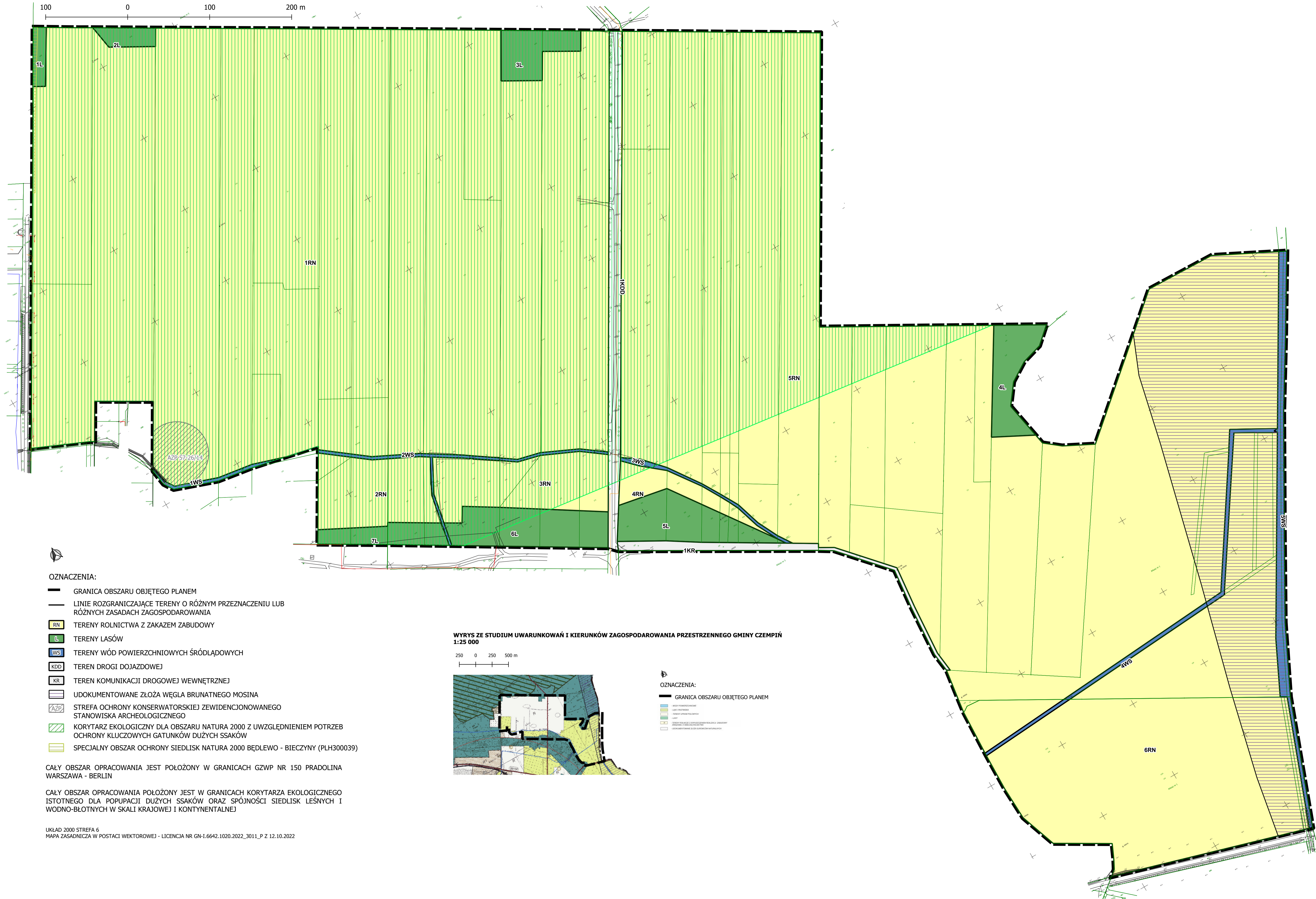


MIEJSCOWY PLAN ZAGOSPODAROWANIA PRZESTRZENNEGO DLA TERENU CZĘŚCI OBRĘBU BIECZYNY ORAZ DLA TERENU CZĘŚCI OBRĘBU SROCKO WIELKIE
1:2000



OZNACZENIA:

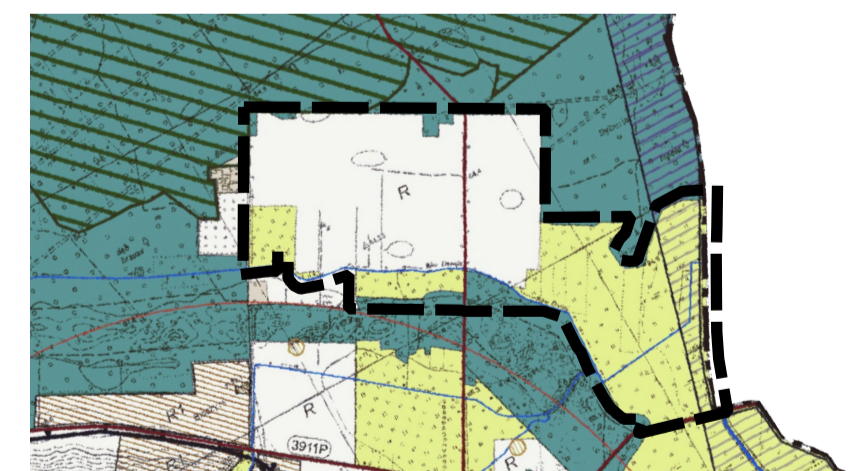
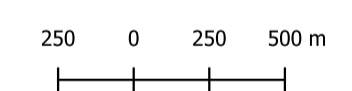
- GRANICA OBSZARU OBJĘTEGO PLANEM
- LINIE ROZGRANICZAJĄCE TERENY O RÓŻNYM PRZEZNACZENIU LUB RÓŻNYCH ZASADACH ZAGOSPODAROWANIA
- TERENY ROLNICTWA Z ZAKAZEM ZABUDOWY
- TERENY LASÓW
- TERENY WÓD POWIERZCHNIOWYCH ŚRÓDLĄDOWYCH
- TEREN DROGI DOJAZDOWEJ
- TEREN KOMUNIKACJI DROGOWEJ WEWNĘTRZNEJ
- UDOKUMENTOWANE ZŁOŻA WĘGLA BRUNATNEGO MOSINA
- STREFA OCHRONY KONSERWATORSKIEJ ZE WIDOCZNOŚCIOWANEGO STANOWISKA ARCHEOLOGICZNEGO
- KORYTARZ EKOLOGICZNY DLA OBSZARU NATURA 2000 Z UWZGLĘDNIENIEM POTRZEB OCHRONY KLUCZOWYCH GATUNKÓW DUŻYCH SSAKÓW
- SPECJALNY OBSZAR OCHRONY SIEDLISK NATURA 2000 BĘDLEWO - BIECZYNY (PLH300039)

CAŁY OBSZAR OPRACOWANIA JEST POŁOŻONY W GRANICACH GZWP NR 150 PRADOLINA WARSZAWA - BERLIN

CAŁY OBSZAR OPRACOWANIA POŁOŻONY JEST W GRANICACH KORYTARZA EKOLOGICZNEGO ISTOTNEGO DLA POPUPACJI DUŻYCH SSAKÓW ORAZ SPÓJNOŚCI SIEDLISK LEŚNYCH I WODNO-BŁOTNYCH W SKALI KRAJOWEJ I KONTYNTENTALNEJ

UKŁAD 2000 STREFA 6
 MAPA ZASADNICZA W POSTACI WEKTOROWEJ - LICENCJA NR GN-1.6642.1020.2022_3011_P Z 12.10.2022

WYRYS ZE STUDIUM UWARUNKOWAŃ I KIERUNKÓW ZAGOSPODAROWANIA PRZESTRZENNEGO GMINY CZEMPIŃ
1:25 000



OZNACZENIA:

- GRANICA OBSZARU OBJĘTEGO PLANEM
- TERENY WÓD POWIERZCHNIOWYCH ŚRÓDLĄDOWYCH
- TERENY LASÓW
- TERENY ROLNICTWA Z ZAKAZEM ZABUDOWY
- TERENY DROGI DOJAZDOWEJ
- TERENY KOMUNIKACJI DROGOWEJ WEWNĘTRZNEJ
- UDOKUMENTOWANE ZŁOŻA WĘGLA BRUNATNEGO MOSINA
- STREFA OCHRONY KONSERWATORSKIEJ ZE WIDOCZNOŚCIOWANEGO STANOWISKA ARCHEOLOGICZNEGO
- KORYTARZ EKOLOGICZNY DLA OBSZARU NATURA 2000 Z UWZGLĘDNIENIEM POTRZEB OCHRONY KLUCZOWYCH GATUNKÓW DUŻYCH SSAKÓW
- SPECJALNY OBSZAR OCHRONY SIEDLISK NATURA 2000 BĘDLEWO - BIECZYNY (PLH300039)
- UDOKUMENTOWANE ZŁOŻA WĘGLA BRUNATNEGO MOSINA